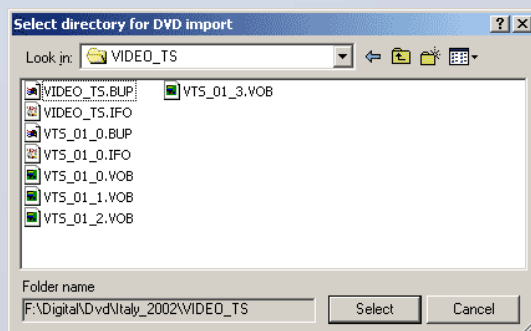
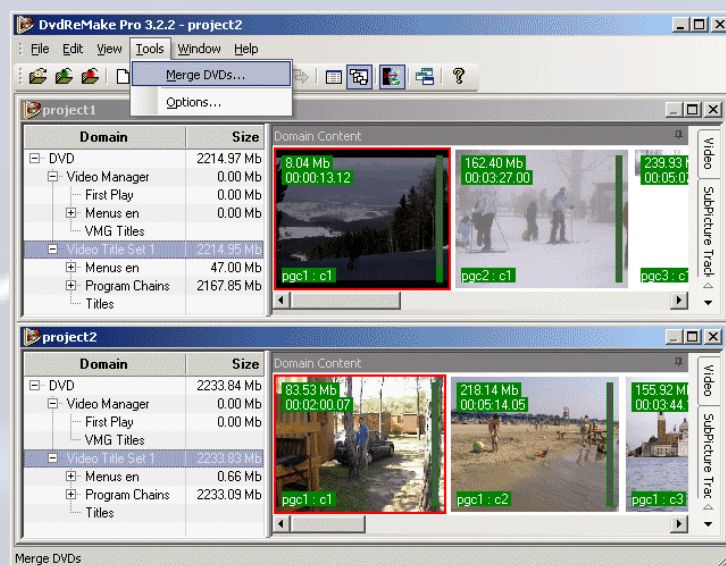


Kako spojiti dva DVD-ja u jedan

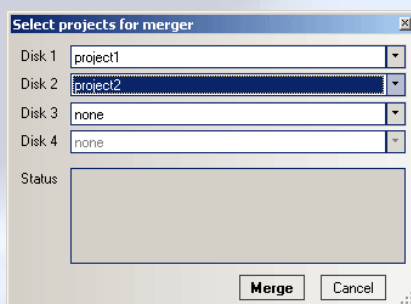
DVD je ripan na tvrdi disk i uvezen u DvdReMake (Pro). Naziv dialoga za uvoz "Select directory for DVD import" može zvučati zbunjujuće. Potrebno je **ući** u direktorijum sa datotekama i tada kliknuti "Select".



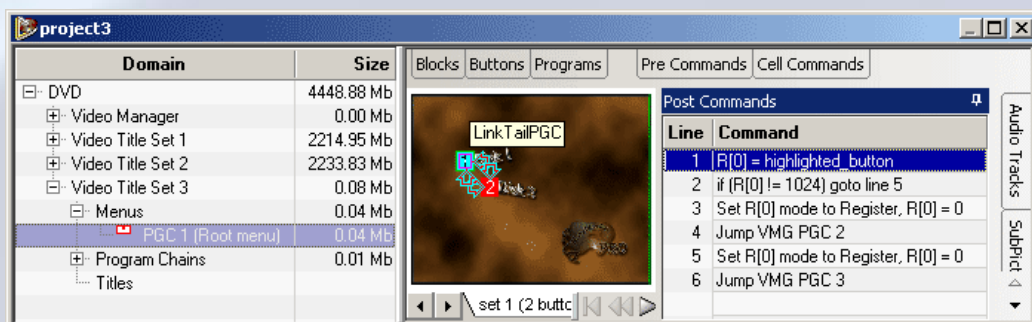
Kada su DVD-i uvezeni odite na "Tools/Merge DVDs..." ...



... i odaberite projekte koje želite spojiti:



Kliknite "Merge" i nakon par sekundi projekt sa spojenim diskovima je spreman:



To je sve!

Sve ovo zahtijevalo je manje od 30 sekundi za uvoz i spajanje, te oko 15 minuta za izvoz projekta. Sada to možete snimiti sa vašom najdražom aplikacijom za snimanje.